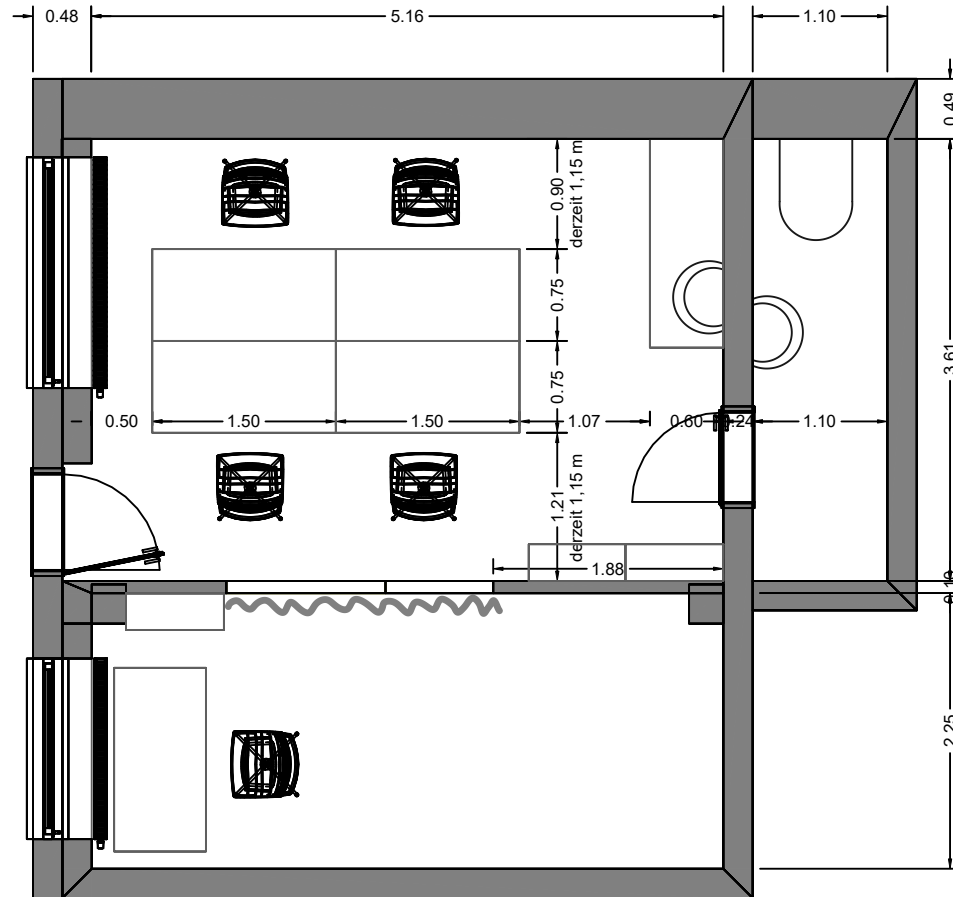


Berechnung			
Raum	Länge	Breite	m ²
großer Raum bis Wand	5,16 m	3,64 m	18,78 m ²
kleiner Raum bis Wand	5,16 m	2,36 m	12,18 m ²
Fläche der Wand	5,16 m	0,1 m	0,52 m ²
Säulen x2	-0,32 m	0,32 m	-0,1 m ²
WC (geschätzt)	1,0 m	3,0 m	3,0 m ²
Ergebnis			34,37 m²
Berechnung abzügl. Zwischenwand			
Raum	Länge	Breite	m ²
großer Raum bis Wand	5,16 m	3,64 m	18,78 m ²
kleiner Raum bis Wand	5,16 m	2,36 m	12,18 m ²
			0,0 m ²
Säulen x2	-0,32 m	0,32 m	-0,1 m ²
WC (geschätzt)	1,0 m	3,0 m	3,0 m ²
Ergebnis			33,86 m²



HYRS 28
Hoyrswerdaer Straße 28

Datum 04.06.2020
Zeichner Marcus Lieder
Maßstab 1:50

Planung, Event, Photography
Bönischplatz 17
01307 Dresden
Tel: 0172/4576315
Fax:
www.fx-shots.de

Ted - Experte ;-)
mail@marcuslieder.de

